



SBB CFF FFS Cargo

# Grazie a voi anche la natura viaggia sul binario giusto.

Grazie ai trasporti ferroviari con FFS Cargo Svizzera, l'azienda RUWA Drahtschweisswerk AG è riuscita a risparmiare circa 2 729 corse di camion.

In questo modo RUWA Drahtschweisswerk AG ha evitato l'emissione di circa 1 201 tonnellate di CO<sub>2</sub> nel periodo compreso tra il 01.01.2022 e il 31.12.2022.

Trovate ulteriori informazioni sul retro.



## Rapporto emissioni

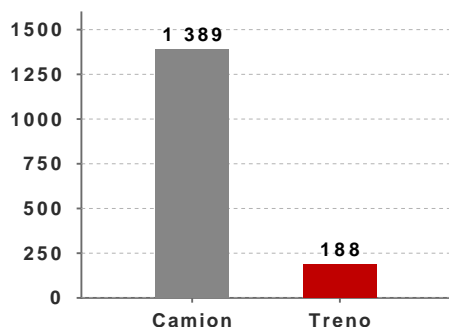
Organizzazione / cliente	<b>RUWA Drahtschweisswerk AG</b>
Periodo di calcolo	<b>01.01.2022 - 31.12.2022</b>
Collegamenti	<b>Vedi allegato</b>
Tonnellate trasportate	<b>35 483 t</b>

Questo rapporto contiene una lista di tutte le emissioni di sostanze nocive causate dai vostri trasporti con FFS Cargo (Svizzera). Le emissioni nocive dei vostri trasporti su rotaia vengono confrontate con quelle emesse dalle corse di camion, così l'effetto benefico sull'ambiente risulta visibile a colpo d'occhio. Il calcolo prende in esame tutti i trasporti di FFS Cargo in cui la vostra azienda figura in veste di mittente, destinatario o pagatore del porto.

### Informazioni relative ai gas serra nel quadro della norma EN 16258

Biossido di carbonio e altri gas serra

#### Biossido di carbonio (Tonnellate)

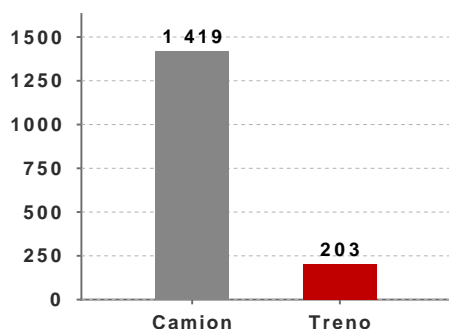


Emissioni di CO<sub>2</sub> (Tonnellate)

Camion	1 388,20
Treno	187,48
Risparmio (Tonnellate)	1 200,71
<b>Risparmio in %</b>	<b>86,49 %</b>

**Il biossido di carbonio** è il principale gas responsabile dell'effetto serra e ha un'azione altamente nociva per l'uomo e per l'ambiente.

#### CO<sub>2</sub> equivalente (Tonnellate)

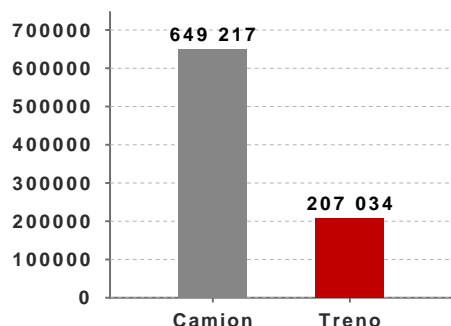


Cambiamenti climatici (Tonnellate)

Camion	1 418,35
Treno	202,34
Risparmio (Tonnellate)	1 216,02
<b>Risparmio in %</b>	<b>85,73 %</b>

**CO<sub>2</sub> equivalente (CO<sub>2</sub>e)**: L'anidride carbonica è usata come valore comparativo per determinare la quantità di gas serra che contribuiscono al riscaldamento globale.

## Rapporto emissioni

**Energia primaria (equivalenti in carburante)**


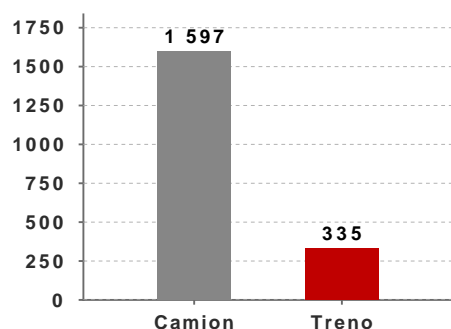
Consumo di energia primaria (equivalenti in carburante)

Camion	649 216,31
Treno	207 033,19
Risparmio (equivalenti in carburante)	442 183,13
<b>Risparmio in %</b>	<b>68,11 %</b>

**Il consumo di energia primaria** è definibile come il consumo di energia prodotta o estratta direttamente dalle risorse naturali quali il petrolio o la forza idrica.

**Informazioni su altre sostanze nocive per l'aria**

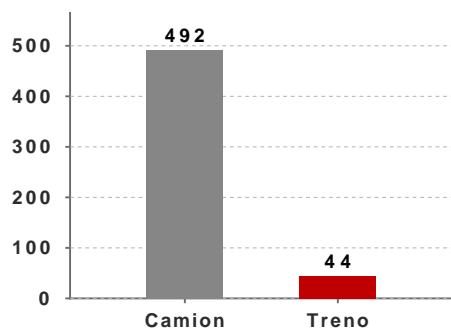
requisiti non richiesti dalla norma EN 16258

**Ossidi d'azoto (Chilogrammo)**


Acidificazione, overfertilizzazione, Smog (Chilogrammo)

Camion	1 596,28
Treno	334,26
Risparmio (Chilogrammo)	1 262,03
<b>Risparmio in %</b>	<b>79,06 %</b>

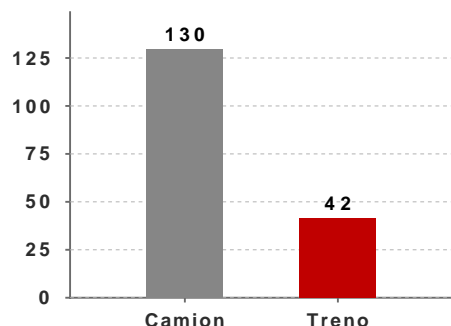
**Gli ossidi d'azoto** sono i principali responsabili per le irritazioni e le affezioni delle vie respiratorie poiché formano ozono negli strati bassi dell'atmosfera.

**Idrocarburi non metanici (Chilogrammo)**


Idrocarburi non metanici (Chilogrammo)

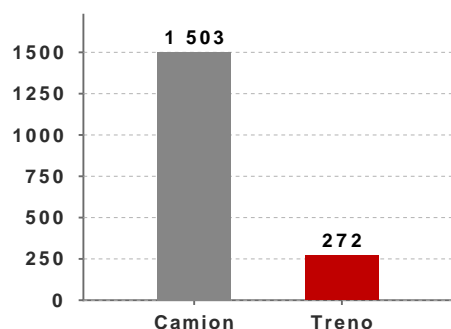
Camion	491,45
Treno	43,63
Risparmio (Chilogrammo)	447,82
<b>Risparmio in %</b>	<b>91,12 %</b>

**Gli idrocarburi non metanici**, combinati agli ossidi di azoto, contribuiscono alla formazione di ozono e smog.

**Rapporto emissioni**
**Polveri sottili (Chilogrammo)**


	Polveri totali sospese (Chilogrammo)
Camion	129,46
Treno	41,61
Risparmio (Chilogrammo)	87,85
<b>Risparmio in %</b>	<b>67,86 %</b>

**Le polveri sottili** contengono particolato di diverse dimensioni e dagli effetti cancerogeni. Le polveri sottili, inoltre, contribuiscono alla formazione dello smog.

**Anidride solforosa (Chilogrammo)**


	Acidificazione, danni alla salute (Chilogrammo)
Camion	1 502,53
Treno	271,86
Risparmio (Chilogrammo)	1 230,67
<b>Risparmio in %</b>	<b>81,91 %</b>

**L'anidride solforosa** ha un ruolo centrale nella moria delle foreste, l'iperconcimazione dei terreni e l'acidificazione delle acque freatiche. L'anidride solforosa, inoltre, può causare affezioni delle vie respiratorie

**Disconoscimento**

Data di consultazione 22.02.2023

Base dati DWHG SBB Cargo

Delimitazione Numero cliente come speditore e/o destinatario e/o pagatore del porto

Periodo Prestazioni di trasporto nel periodo indicato

 Metodo EcoTRANSIT: [www.ecotransit.org](http://www.ecotransit.org)

Merce trasportata: Merci medie

Treno: 1000 tonnellate;treno elettrificato;Fattore di carico 60%; Fattore di viaggio a vuoto 50%

Camion: 26-40 t tonnellate; EURO 6; Fattore di carico 60%; Fattore di viaggio a vuoto 20%

**Ferrovie Federali Svizzere FFS Cargo SA**

Servizio clienti

Bahnhofstrasse 12 • 4600 Olten • Svizzera

Telefono Svizzera 0800 707 100 • Telefono Europa 00800 7227 2224

Fax Svizzera 0800 707 010 • Fax Europa 00800 7222 4329

[cargo@sbbcargo.com](mailto:cargo@sbbcargo.com) • [www.sbbcargo.com](http://www.sbbcargo.com)

## Compensazione di CO<sub>2</sub>

pagina 5/7

Organizzazione / cliente	<b>RUWA Drahtschweisswerk AG</b>
Periodo di compensazione	<b>01.01.2022 - 31.12.2022</b>
Collegamenti	<b>Vedi allegato</b>
Tonnellate trasportate	<b>35 483 t</b>
Costi di compensazione di CO <sub>2</sub>	<b>ca. CHF 10 775</b> (per l'intero ciclo di vita dei vostri trasporti con FFS Cargo (per progetti del portafoglio Gold Standard))

---

## Trasporti climaticamente neutrali con FFS Cargo e myclimate

Grazie ai vostri trasporti ferroviari con FFS Cargo avete risparmiato all'ambiente numerose tonnellate di CO<sub>2</sub>. Se desiderate dare un contributo ancora maggiore alla tutela ambientale, ora potete effettuare con FFS Cargo trasporti climaticamente neutrali tramite un contributo di compensazione:

---

desideriamo effettuare i nostri trasporti con FFS Cargo in modo climaticamente neutrale e diamo il nostro consenso affinché myclimate ci fatturi i costi di compensazione ed emetta il rispettivo certificato.

---

Persona di contatto

Cognome

Telefono

E-mail

Indirizzo di fatturazione

Luogo, data

Firma/e

Nome/i

**Si prega di spedire il rapporto completo debitamente compilato e firmato per e-mail a:**  
cargo@sbbcargo.com oppure per fax a: Fax Svizzera: 0800 707 010, fax Europa: 00800 7222 4329

---

**Ferrovie Federali Svizzere FFS Cargo SA**

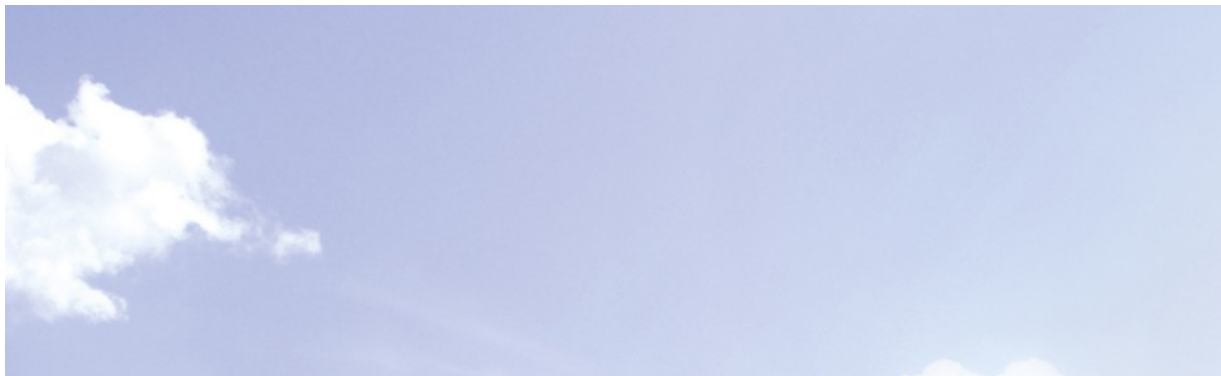
Servizio clienti

Bahnhofstrasse 12 • 4600 Olten • Svizzera

Telefono Svizzera 0800 707 100 • Telefono Europa 00800 7222 2224

Fax Svizzera 0800 707 010 • Fax Europa 00800 7222 4329

cargo@sbbcargo.com • www.sbbcargo.com



## Trasporti climaticamente neutrali con FFS Cargo e myclimate

### **Cosa si intende per trasporti climaticamente neutrali?**

I trasporti sono detti climaticamente neutrali quando le emissioni nocive per il clima da questi prodotte vengono compensate altrove. Per FFS Cargo la qualità ha un ruolo centrale anche in materia di tutela climatica. I trasporti, quindi, possono essere definiti «climaticamente neutrali» solo se nel calcolo delle emissioni è stato rappresentato in maniera realistica l'intero ciclo di vita del trasporto ferroviario. Pertanto, FFS Cargo tiene conto anche delle emissioni prodotte ad es. durante le manovre di smistamento o la costruzione delle infrastrutture.

### **Cosa si intende con compensazione?**

In termini climatici è indifferente in quale luogo sulla superficie terrestre i gas serra nocivi penetrano nell'atmosfera e in quale invece vengono ridotti; l'importante è diminuire nella loro totalità le emissioni di gas serra a livello mondiale. FFS Cargo consiglia quindi di tagliare in altri ambiti le emissioni provocate dai vostri trasporti merci che risultano nocive per il clima. Questo processo è chiamato compensazione. La riduzione delle emissioni è resa possibile dall'attuazione di progetti di protezione del clima che sono finanziati tramite i vostri contributi di compensazione.

### **Dove finisce il denaro?**

Per FFS Cargo la qualità dei progetti di tutela climatica è prioritaria: l'intero contributo di compensazione, pertanto, confluisce direttamente nelle casse della fondazione myclimate che sviluppa e sostiene in tutto il mondo dei progetti di protezione climatica secondo standard internazionali molto elevati. I progetti promossi da myclimate non solo riducono le emissioni nocive per il clima, ma contribuiscono anche allo sviluppo sostenibile della regione coinvolta nel progetto.

### **Quali sono i benefici per i clienti?**

Aderendo al programma di compensazione, i trasporti che effettuerete con FFS Cargo saranno contrassegnati come «climaticamente neutrali» da myclimate. Il marchio «climate neutral» di myclimate offre un approccio innovativo per rendere noto il vostro impegno nell'ambito della tutela climatica.

Maggiori informazioni: [www.sbbcargo.com/klimaneutral](http://www.sbbcargo.com/klimaneutral)

## Allegato: Collegamenti

Organizzazione / cliente

**RUWA Drahtschweisswerk AG**

Periodo di calcolo

**01.01.2022 - 31.12.2022**

<b>da</b>	<b>a</b>	<b>Tonnellate</b>
Brandenburg-Altstadt Elektrostahlwe	Sumiswald-Grünen ETB	11 131
Emmenbrücke	Sumiswald-Grünen ETB	1 342
Kehl	Sumiswald-Grünen ETB	1 186
OSOPPO	Sumiswald-Grünen ETB	787
PONT SAINT VINCENT	Sumiswald-Grünen ETB	11 387
VERONA PORTA NUOVA SCALO	Sumiswald-Grünen ETB	1 788
VERONA PORTA VESCOVO	Sumiswald-Grünen ETB	7 862
<b>Totale tonnellate</b>		<b>35 483</b>