

Format L × B m	Typ	Teilung		Durchmesser		A _s längs mm ² /m	A _s quer mm ² /m	Stoss min.		Gewicht	
		längs	quer	ld/LD	QD			quer l _b	längs l _b	Matte	m ²
		mm	mm	mm	mm			mm	mm	kg	kg
Matten für biaxiale Bewehrungen											
4,80 × 2,25	B 188.48	150	150	6	6	188	188	200	250	34,3	3,18
5,40 × 2,25	B 188.54	150	150	6	6	188	188	200	250	38,6	3,18
6,30 × 2,25	B 188.63	150	150	6	6	188	188	200	250	45,1	3,18
3,90 × 2,25	B 257.39	150	150	6/7	7	257	257	200	300	36,7	4,18
4,80 × 2,25	B 257.48	150	150	6/7	7	257	257	200	300	45,2	4,18
5,40 × 2,25	B 257.54	150	150	6/7	7	257	257	200	300	50,8	4,18
6,30 × 2,25	B 257.63	150	150	6/7	7	257	257	200	300	59,3	4,18
3,90 × 2,25	B 335.39	150	150	6/8	8	335	335	200	300	46,9	5,34
4,80 × 2,25	B 335.48	150	150	6/8	8	335	335	200	300	57,7	5,34
5,40 × 2,25	B 335.54	150	150	6/8	8	335	335	200	300	64,9	5,34
6,30 × 2,25	B 335.63	150	150	6/8	8	335	335	200	300	75,7	5,34
4,80 × 2,25	B 424.48	150	150	6/9	9	424	424	250	350	71,9	6,66
5,40 × 2,25	B 424.54	150	150	6/9	9	424	424	250	350	80,9	6,66
6,30 × 2,25	B 424.63	150	150	6/9	9	424	424	250	350	94,4	6,66
4,80 × 2,25	B 524.48	150	150	7/10	10	524	524	300	350	89,3	8,27
5,40 × 2,25	B 524.54	150	150	7/10	10	524	524	300	350	100,5	8,27
6,30 × 2,25	B 524.63	150	150	7/10	10	524	524	300	350	117,2	8,27
6,30 × 2,25	B 634.63	150	150	7/11	11	634	634	350	400	141,1	9,96
6,30 × 2,25	B 754.63	150	150	8/12	12	754	754	400	450	168,9	11,92

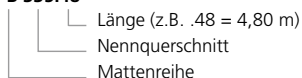
Matten für Wandbewehrungen											
2,50 × 2,25	W 257.25	150	150	6/7	8	257	335	200	–	25,7	4,57
2,50 × 2,25	W 335.25	150	150	6/8	9	335	424	250	–	32,3	5,75
2,50 × 2,25	W 424.25	150	150	6/9	10	424	524	300	–	39,8	7,08
2,50 × 2,25	W 524.25	150	150	7/10	10	524	524	300	–	44,1	7,84
2,70 × 2,25	W 257.27	150	150	6/7	8	257	335	200	–	27,5	4,53
2,70 × 2,25	W 335.27	150	150	6/8	9	335	424	250	–	34,5	5,68
2,70 × 2,25	W 424.27	150	150	6/9	10	424	524	300	–	42,7	7,02
2,70 × 2,25	W 524.27	150	150	7/10	10	524	524	300	–	47,3	7,79
3,20 × 2,25	W 257.32	150	150	6/7	8	257	335	200	–	29,8	4,14
3,20 × 2,25	W 335.32	150	150	6/8	9	335	424	250	–	37,4	5,20
3,20 × 2,25	W 424.32	150	150	6/9	10	424	524	300	–	46,5	6,46
3,20 × 2,25	W 524.32	150	150	7/10	10	524	524	300	–	51,8	7,19

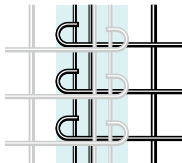
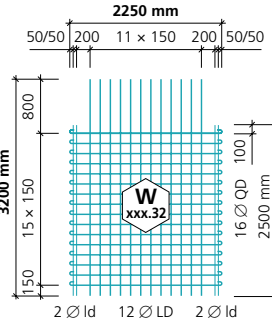
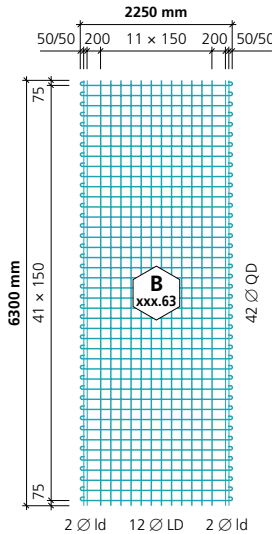
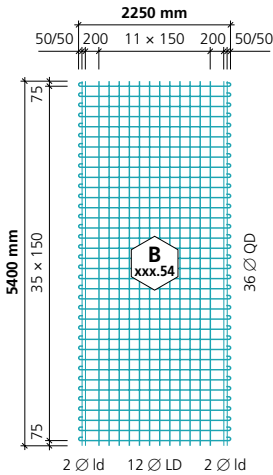
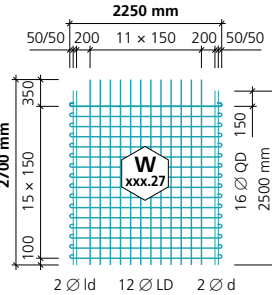
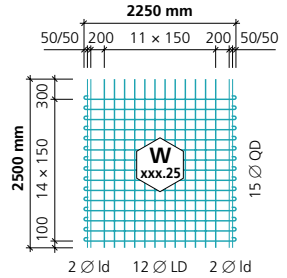
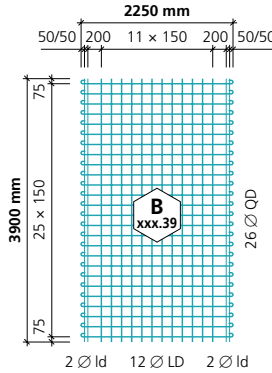
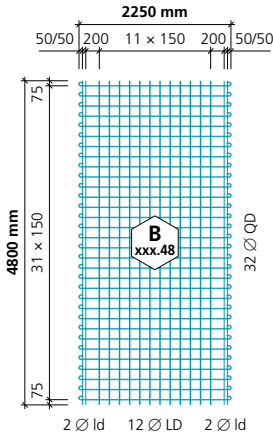
Mattenbezeichnung

Jede Matte hat eine farbige Etikette mit der Typenbezeichnung.

Darin sind folgende Parameter enthalten:

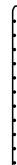
B 335.48





Tragstösse nach SIA 262

quer **min. 200 mm** bzw. nach Tabelle
(patentierter Schlaufenstoss)
längs min. 35 Ø mm, inkl. Reduktion
bei 2 Drähten überlappend
(für Beton C25/30)



Wand-Deckenanschluss

Pat. artec Wandmatten **Wxxx.32**
zusätzlich abgebogen.